

Klimatpåverkan från skötbord Robust

Sammanfattning av miljövarudeklaration
(publicerad mars 2024)



Skötbord Robust har funnits på den svenska marknaden i mer än 40 år. Vi kan nu (mars 2024) presentera en miljövarudeklaration (EPD) med omfattande data om skötbordets miljöpåverkan under sin livscykel.

Bakgrund

Som ett led i vårt miljöarbete har vi på Skötbordspecialisten låtit göra en livscykelanalys (LCA) av skötbord Robust. En livscykelanalys analyserar en produkts miljöpåverkan från råmaterial via transporter och tillverkning till avfall och återvinning. Den kan därför ge viktig information både till tillverkaren (hur kan vi förbättra vår produkt?) och till kunderna (vad är det för klimatpåverkan från det vi köper?).

Livscykelanalysen har resulterat i en miljövarudeklaration (EPD, Environmental Product Declaration). En EPD redovisar resultatet från en livscykelanalys i ett standardiserat och komprimerat format, vilket gör den kvalitetssäker och jämförbar. Dessutom granskas en EPD av en oberoende tredje part.

Resultat

Livscykelanalysens resultat visar att nästan hälften av miljöpåverkan från skötbord Robust skapas av utvinning och hantering av de råvaror som ingår i skötborden. Även transporter står för en stor del av miljöpåverkan. En sammanfattning av resultatet visas till höger och på sidan 3 redovisas de olika stadierna i livscykelanalysen. För fullständiga resultat hänvisas till originalrapporten (EPD).

Enligt mätfaktor Global Warming Potential Fossil (som mäter uppvärmningspotential från fossila källor) genererar ett skötbord Robust genom hela sin livscykel 17,0 kg CO₂e. Enheten CO₂e utläses koldioxidekvivalenter. Genom att uttrycka växthusgasutsläpp i CO₂e kan man ta hänsyn till att olika gaser bidrar olika mycket till växthuseffekten.

Hur mycket är 17,0 kg CO₂e?

Tyvärr har vi inte några andra skötbord eller liknande produkter att jämföra med. Jämför man istället med mat motsvarar ett skötbord Robust utsläpp från ca 0,6 kg nötkött eller ca 5 kg kyckling. 2021 var snittutsläppet per person och år 6 900 kg CO₂e i hela världen och 6 200 kg CO₂e i Sverige.

Referenser

Livscykelanalysen och miljövarudeklarationen har gjorts av Gidås Hållbarhetsbyrå. De har även gjort diagram och tabeller. Miljövarudeklarationen har tredjepartsgranskats av EPD Hub, som också publicerat den på manage.epdhub.com.

Värdena i rapporten är ett genomsnitt av våra åtta olika Robustmodeller.

GWP Fossil - Modul A1-A5 och C1-C4



- Råmaterial: 7,4 kilo CO₂e ~ 43%
- Råvarutransport: 3,5 kilo CO₂e ~ 20%
- Tillverkning: 3,6 kilo CO₂e ~ 21%
- Kundtransport: 0,9 kilo CO₂e ~ 5%
- Installation: 0,4 kilo CO₂e ~ 2%
- Avfallstransport: 0,2 kilo CO₂e ~ 1%
- Avfallshantering: 0,1 kilo CO₂e ~ 1%
- Sluthantering: 0,9 kilo CO₂e ~ 5%

GWP Fossil - Material och deras transporter (A1 & A2)

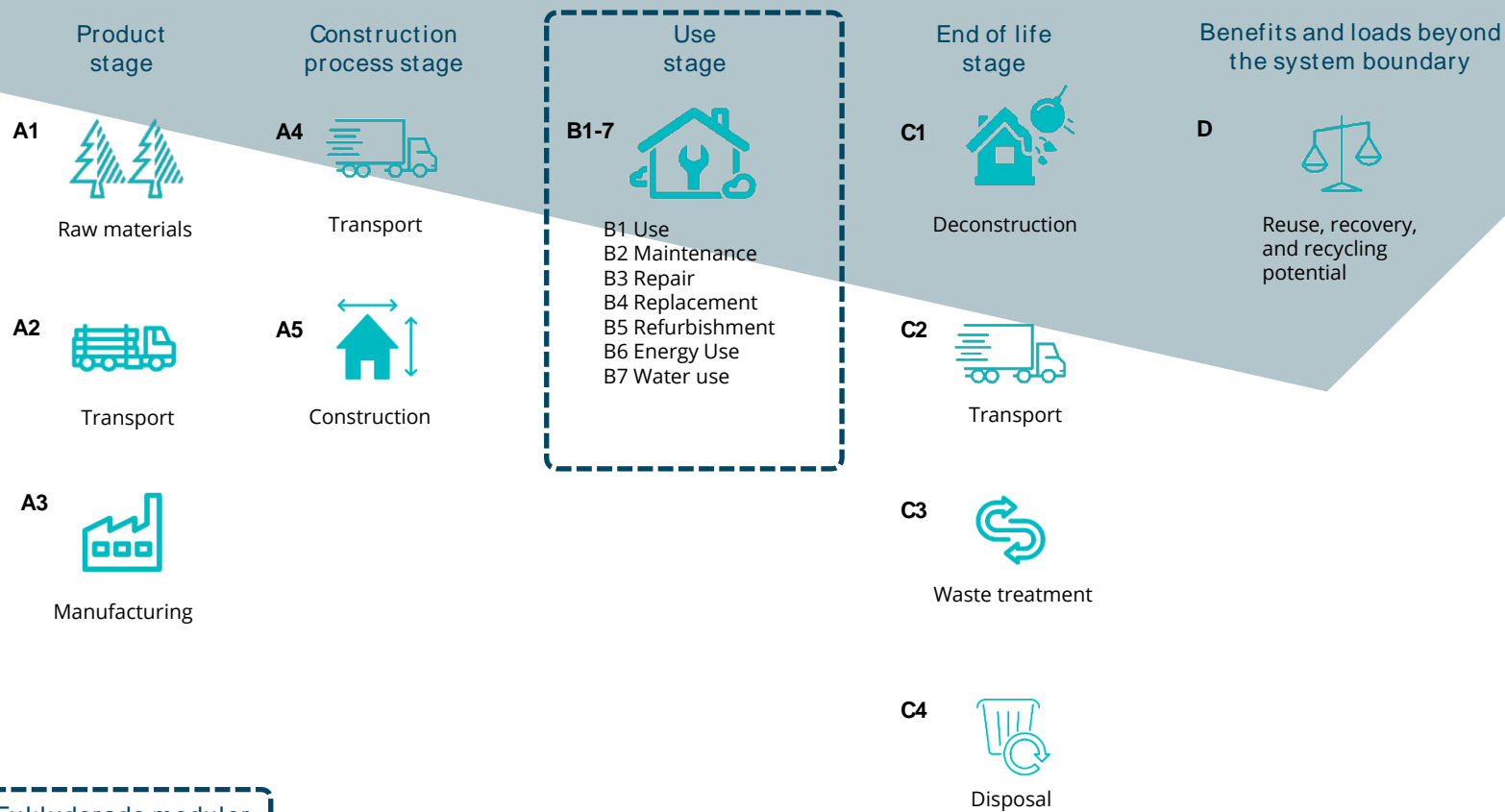


- Trä: 4,7 kilo CO₂e ~ 39%
- Dyna: 2,3 kilo CO₂e ~ 19%
- Gasfjäder: 1,2 kilo CO₂e ~ 10%
- Förpackningar: 1,2 kilo CO₂e ~ 10%
- Gångjärn: 0,9 kilo CO₂e ~ 8%
- Spånskiva: 0,8 kilo CO₂e ~ 7%
- Färg: 0,4 kilo CO₂e ~ 4%
- Förtunning: 0,2 kilo CO₂e ~ 1,5%
- Övriga material: 0,3 kilo CO₂e ~ 2,3%



Systemavgränsningar

Enligt EN 15804 ingår hela livscykeln i EPD analyserna. Kedjan kan delas in i fem huvudkategorier; **1)** Produktsteget (modul A1-A3), **2)** Konstruktionsfas (modul A4-A5), **3)** Användandefas (modul B1-B7), **4)** Slut användning (modul C1-C4), och **5)** Energiåtervinning (modul D). Hela processen redogörs för i figuren nedan. Notera att modul B1-B7 ej är obligatoriskt och har exkluderats.



Exkluderade moduler